

# Elektroinstalace – silnoprůd – BD SUCHOHRDLY U MIROSLAVI

## **Rozvody**

Měděnými vodiči pod omítkou nebo v podlahách, případně v podhledech, pokud budou tyto instalovány. Při uložení v podlahách budou kabely v místech dveřních otvorů uloženy do ochranných trubek s max. tlakovou odolností.

## **Rozvaděče**

Bytové rozvaděče - plastové skříně např. Schneider Electric v provedení zapuštěném osazené mimo stěny, na které jsou kladené akustické požadavky (přesný typ dle PD).

## **Měření**

Bude provedeno 9 x samostatné fakturační měření

- A) bytové jednotky – fakturační měření,
- B) společná spotřeba – fakturační měření
- C) zázemí údržby – fakturační měření

## **Zásuvky a vypínače (osazení)**

Standard např. ABB Tango bílá barva. Osazení zásuvek v jednotlivých místnostech bude takové, že jejich střed je ve výši 250 mm nad čistou podlahou vyjma kuchyní, kuchyňských koutů a koupelen. Vypínače v koupelně obecně budou ve výšce 1200 mm, kabel pro nástěnné svítidlo nad umyvadlo bude umístěn v ose umyvadla ve výšce 2000 mm. V koupelnách budou mít zásuvky a vypínače umístěné ve vzdálenosti menší než 200 mm od umývacího prostoru spodní okraj rámečku 1200 mm nad čistou podlahou. Jištění bude příslušným jističem v bytovém rozvaděči.

Ovládání osvětlení je místní spínači umístěnými u vstupů do jednotlivých místností. V chodbách u bytů jsou svítidla s pohybovým čidlem, stejně tak na parkovišti.

## **Svítidla**

### **Navržené typy svítidel**

#### **Svítidlo A1 – zázemí údržby**

- Svítidlo lineární přisazené průmyslové,
- LED zdroj, min. 4 400 lm, IP 66
- Např. Trevos futura 2.2ft ES PC Al 4400/840



#### **Svítidlo A2 – společné prostory, chodby**

- Svítidlo stropní/nástěnné kruhové přisazené, s integrovaným HF čidlem
- E27, min. IP44, vestavěné pohybové čidlo, min. 3600 lm, 3000K
- Např. Modus BRSB KO 480V3



#### **Svítidlo A2.1 – osvětlení parkoviště**

- Svítidlo stropní/nástěnné kruhové přisazené, s integrovaným HF čidlem
- E27, min. IP44, vestavěné pohybové čidlo, min. 4600 lm, 3000K
- Např. Modus BRSB KO 480V5



#### **Svítidlo B1 – Byty**

- Svítidlo stropní kruhové přisazené
- LED min. IP20, teplá bílá, 3 200 lm
- Např. MODUS SPMP KN370/900



### **Svítlidlo B1.1 – Koupelny**

- Svítidlo stropní kruhové přisazené
- LED min. IP44, teplá bílá, 2 000 lm
- Např. MODUS BRSB KO 480V2



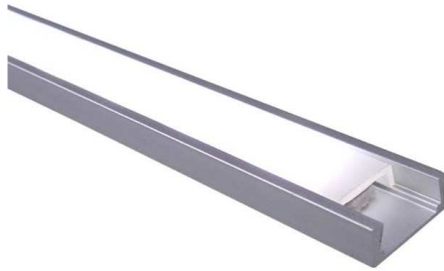
### **Svítlidlo B2 – Byty**

- Svítidlo nástěnné nad zrcadlo
- LED, min. 9W, 700lm,
- Např. kanlux pessa



**Svítlidlo B3, – Byty**

- LED pásek v liště pod kuchyňskou linku, 12W/m, včetně zdroje

**Svítlidlo B4, – jídelní stůl**

- Závěsné svítidlo nad jídelní stůl
- LED, min. 26W, 2900lm,
- Např. Modus DISC 400

